

OptiPlex 3046 Small Form Factor

Quick Start Guide

快速入门指南

快速入門指南

クイックスタートガイド

빠른 시작 안내서



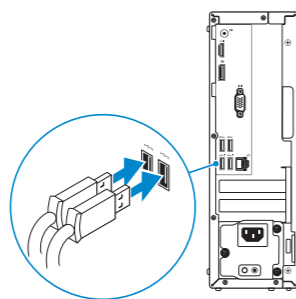
1 Connect the keyboard and mouse

连接键盘和鼠标

連接鍵盤與滑鼠

キーボードとマウスを接続する

키보드와 마우스를 연결합니다



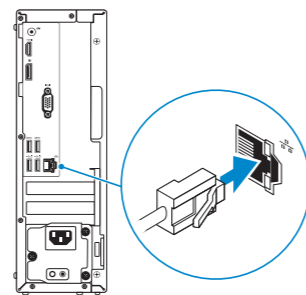
2 Connect the network cable — optional

连接网线 — 可选

連接網路纜線 — 可選

ネットワークケーブルを接続する — オプション

네트워크 케이블 연결 — 옵션



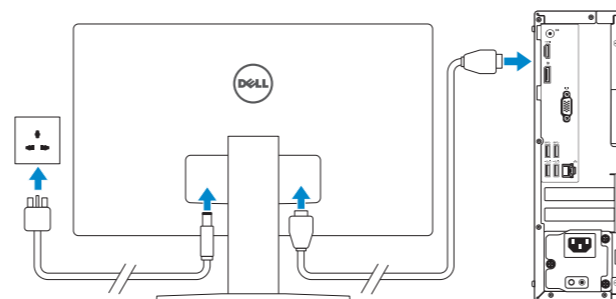
3 Connect the display

连接显示器

連接顯示器

ディスプレイを接続する

디스플레이를 연결합니다



NOTE: If you ordered your computer with a discrete graphics card, connect the display to the discrete graphics card.

注: 如果您订购的是配有独立显卡的计算机, 使用独立显卡连接显示器。

註: 如果您訂購的電腦搭載分離式圖形卡, 請將顯示器連接至分離式圖形卡。

メモ: 外付けグラフィックスカード搭載のコンピュータを購入した場合は、外付けグラフィックスカードにディスプレイを接続します。

주: 컴퓨터와 함께 개별형 그래픽 카드를 구입한 경우, 디스플레이를 개별형 그래픽 카드의 포트에 연결합니다.

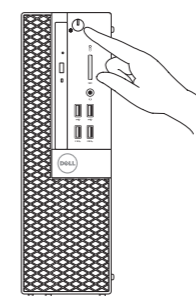
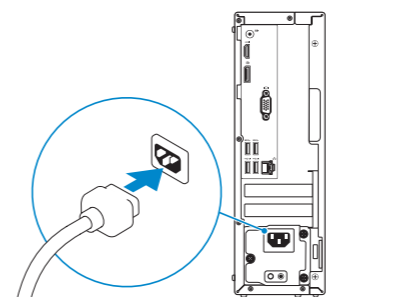
4 Connect the power cable and press the power button

连接电源电缆并按下电源按钮

連接電源線然後按下電源按鈕

電源ケーブルを接続し、電源ボタンを押す

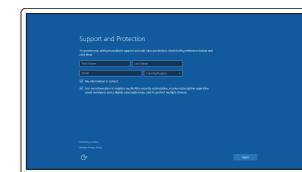
전원 케이블을 연결하고 전원 버튼을 누릅니다



5 Finish Windows 10 setup

完成 Windows 10 设置 | 完成 Windows 10 設定

Windows 10 のセットアップを終了する | Windows 10 설정 완료



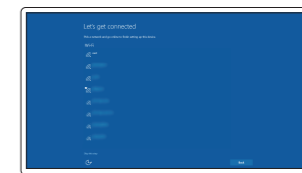
Enable Support and Protection

启用支持和保护

啓用支援和保護

サポートと保護を有効にする

지원 및 보호 활성화



Connect to your network

连接到网络

連接網路

ネットワークに接続する

네트워크에 연결

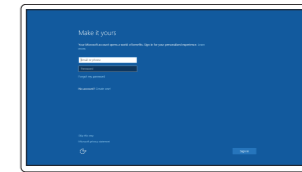
NOTE: If you are connecting to a secured wireless network, enter the password for the wireless network access when prompted.

注: 如果您要连接加密的无线网络, 请在提示时输入访问该无线网络所需的密码。

註: 如果您要連線至安全的無線網路, 請在提示下輸入存取無線網路的密碼。

メモ: セキュリティ保護されたワイヤレスネットワークに接続している場合、プロンプトが表示されたらワイヤレスネットワークアクセスのパスワードを入力します。

주: 보안된 무선 네트워크에 연결하는 경우 프롬프트 메시지가 표시되면 무선 네트워크 액세스 암호를 입력하십시오.



Sign in to your Microsoft account or create a local account

登录您的 Microsoft 帐户或创建本地帐户

登入您的 Microsoft 帳號或建立本地帳號

Microsoft アカウントにサインインする、

またはローカルアカウントを作成する

Microsoft 계정에 로그인 또는 로컬 계정 생성

생성

Product support and manuals

产品支持和手册
製品支援與手冊
製品サポートとマニュアル
제품 지원 및 설명서

Contact Dell

与 Dell 联络 | 與 Dell 公司聯絡
デルへのお問い合わせ | Dell사에 문의합니다

Regulatory and safety

管制和安全 | 管制與安全
認可と安全性 | 규정 및 안전

Regulatory model

管制型号 | 安規型號
認可モデル | 규정 모델

Regulatory type

管制类型 | 安規類型
認可タイプ | 규정 유형

Computer model

计算机型号 | 電腦型號
컴퓨터 모델 | 컴퓨터 모델

[Dell.com/support](#)

[Dell.com/support/manuals](#)

[Dell.com/support/windows](#)

[Dell.com/contactdell](#)

[Dell.com/regulatory_compliance](#)

D11S

D11S001

OptiPlex 3046 SFF

OptiPlex 3046 SFF 系列

商品名稱：桌上型電腦

型號：OptiPlex 3046 SFF (D11S)

額定電壓：100 - 240 伏特 (交流電壓)

額定頻率：50/60 赫茲

額定輸入電流：3.0 安培

製造年份：參考外箱標示或條碼標籤

製造號碼：參考條外箱條碼標籤

生產國別：參考外箱標示

注意事項：參考使用手冊

產品功能：參考使用手冊

緊急處理方法：參考使用手冊

進口商/委製商：荷蘭商戴爾企業股份有限公司

台灣分公司

進口商委製商地址：台北市敦化南路二段 218 號 20 樓

進口商/委製商電話：00801-861-0111



OXFWP5A00

© 2016 Dell Inc.

© 2016 Microsoft Corporation.

Printed in China.

2016-05

Locate Dell apps

找到 Dell 应用程序 | 找到 Dell 應用程式

Dell アプリを見つける | Dell 앱 찾기



Dell Product Registration

Register your computer

注册您的计算机

註冊您的電腦

コンピュータを登録する

컴퓨터 등록



Dell SupportAssist

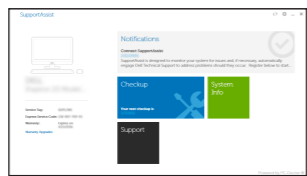
Check and update your computer

检查和更新您的计算机

檢查並更新您的電腦

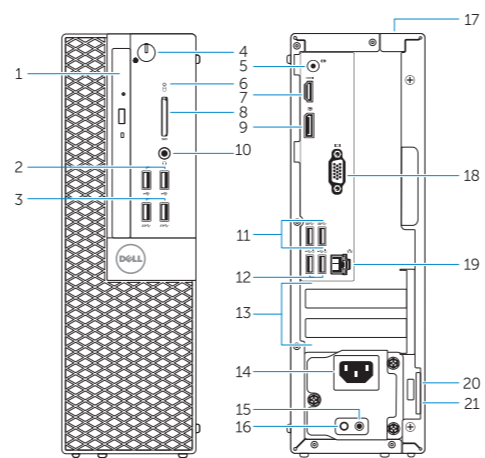
コンピュータを確認してアップデートする

컴퓨터 검사 및 업데이트



Features

功能部件 | 功能 | 外觀 | 기능



1. Optical-drive bay
2. USB 2.0 connectors
3. USB 3.0 connectors
4. Power button/Power light
5. Line-out connector
6. Hard-drive activity light
7. HDMI connector
8. Memory card reader (optional)
9. DisplayPort connector
10. Headphone connector
11. USB 3.0 connectors
12. USB 2.0 connectors (Supports Smart Power On)
13. Expansion-card slots
14. Power connector

15. Power-supply diagnostic button
16. Power-supply diagnostic light
17. Cable-cover lock slot
18. VGA connector (optional)
19. Network connector
20. Security-cable slot
21. Padlock ring

1. 光碟機凹槽
2. USB 2.0 連接器
3. USB 3.0 連接器
4. 電源按鈕/電源指示燈
5. Line-out 連接器
6. 硬碟機活動指示燈
7. HDMI 連接器
8. 記憶卡讀卡機 (選配)
9. DisplayPort 連接器
10. 耳機連接器
11. USB 3.0 連接器
12. USB 2.0 連接器 (支援 Smart Power On)
13. 擴充卡插槽
14. 電源連接器

15. 電源供應器診斷按鈕
16. 電源供應器診斷指示燈
17. 纜線蓋鎖定插槽
18. VGA 連接器 (選配)
19. 網路連接器
20. 安全纜線孔
21. 掛鎖扣環

1. 광학 드라이브 베이
2. USB 2.0 커넥터
3. USB 3.0 커넥터
4. 전원 버튼/전원 표시등
5. 라인 출력 커넥터
6. 하드 드라이브 작동 표시등
7. HDMI 커넥터
8. 메모리 카드 판독기(선택사항)
9. DisplayPort 커넥터
10. 헤드폰 커넥터
11. USB 3.0 커넥터
12. USB 2.0 커넥터 (Smart 전원 기능 지원)
13. 확장 카드 슬롯
14. 전원 커넥터

15. 전원 공급 장치 진단 버튼
16. 전원 공급 장치 진단 표시등
17. 케이블 덮개 잠금 슬롯
18. VGA 커넥터(선택사항)
19. 네트워크 커넥터
20. 보안 케이블 슬롯
21. 자물쇠 고리

1. オプティカルドライブベイ
2. USB 2.0 コネクタ
3. USB 3.0 コネクタ
4. 電源ボタン/電源ライト
5. ライン出カコネクタ
6. ハードドライブアクティビティライト
7. HDMI コネクタ
8. メモ리카ードリーダー (オプション)
9. DisplayPort コネクタ
10. ヘッドフォンコネクタ
11. USB 3.0 コネクタ
12. USB 2.0 コネクタ (Smart Power Onに対応)
13. 拡張カードスロット

14. 電源コネクタ
15. 電源診断ボタン
16. 電源診断ライト
17. ケーブルカバーロックスロット
18. VGA コネクタ (オプション)
19. ネットワークコネクタ
20. セキュリティケーブルスロット
21. パドロックリング

15. 电源诊断按钮
16. 电源诊断指示灯
17. 电缆护盖锁槽
18. VGA 接口 (可选)
19. 网络接口
20. 安全缆线孔
21. 挂锁扣环

1. 光盘驱动器托架
2. USB 2.0 接口
3. USB 3.0 接口
4. 电源按钮/电源指示灯
5. 输出接口
6. 硬盘驱动器活动指示灯
7. HDMI 接口
8. 存储卡读取器 (可选)
9. DisplayPort 接口
10. 耳机接口
11. USB 3.0 接口
12. USB 2.0 接口 (支持开启 Smart Power)
13. 扩展卡插槽
14. 电源接口